

## ■ 維修網址/連絡電話、地址

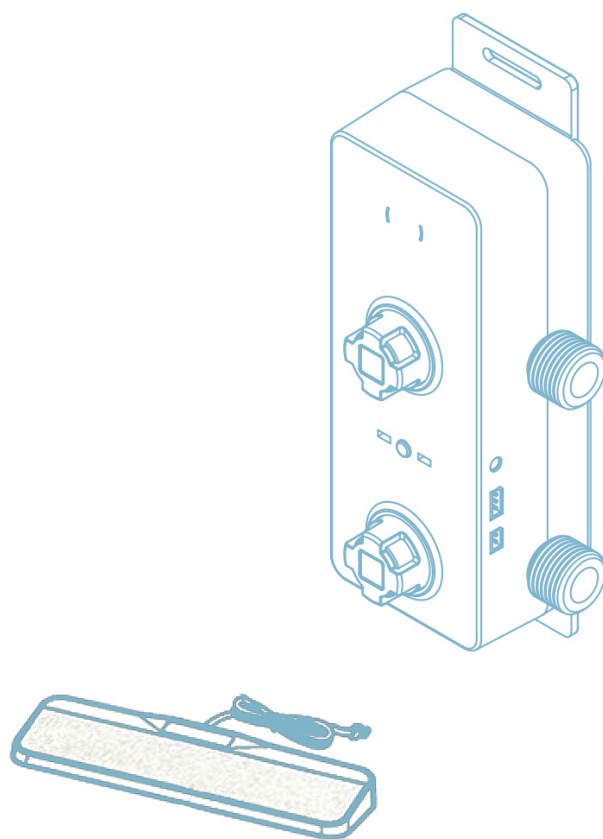
網址：<https://mommata.com/matakorea/index.php/contact/>

電話：04-24062528

地址：台中市大里區國中一路31號 2樓

# 雙槍腳踏式觸控開關 DIS - 232

# MATA KOREA



- 使用前請務必詳讀使用手冊
- 請將使用手冊放在使用者可輕易取得的地方

# 1. 安全注意事項

為了安全，請務必遵守！

請仔細閱讀安全注意事項後再正確使用。

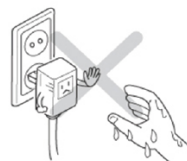
此處所列的注意事項均與安全相關，十分重要，請務必遵守。



警告

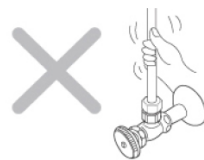
除了專業維修技術人員以外，絕對不要自行拆解或改裝產品。

請不要用未擦乾的手觸摸 AC 插頭。  
※ 可能導致觸電。



注意

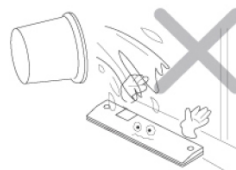
請勿對連接軟管、水管、電線等，施加過大的力量。  
※ 可能導致漏電、漏水。



請勿對產品施加強烈撞擊。  
※ 可能導致損壞故障。



由於本產品為電器用品，請勿將水潑到踏板開關上。  
※ 可能導致故障或事故。



必須

除了產品上明示的電源外，請勿使用其他電源或不同電壓。  
※ 可能導致火災。



請遵守使用規定，才能安全使用產品。

## 2. 產品特點

### 便利性

無論是洗碗還是洗手正在使用中，都能很便利的開關水源。  
二個個別控制閥門，可安裝使用於國內外所有水龍頭上。

### 安全性

為防止使用者誤觸開關導致長時間出水，系統會在 5 分鐘運行後自動關水。

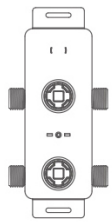
### 自動 / 手動切換

發生停電時，可透過調整控制器上的手動旋鈕切換至手動模式，並正常用水。

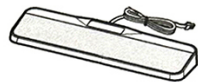
### 公共機構認證

已取得韓國 KC 安全認證及電子波安全認證 ( EMI ) 。

## 3. 產品組件



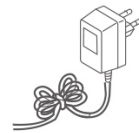
① 控制器



② 腳踏板



③ 軟管 x 2條



④ 電源線



⑤ 固定螺絲 x 4個

### ⚠ 使用注意及參考事項

#### ◆ 運行5 分鐘後會自動停水設定。

為防止使用者離開後持續出水，系統會在運行 5 分鐘後自動關閉水源。

#### ◆ 開關清潔方法

請用中性清潔劑沾濕海綿或軟布擦拭。

( ※嚴禁使用鐵刷及含有酒精或強酸鹼成分的溶劑與清潔劑 )

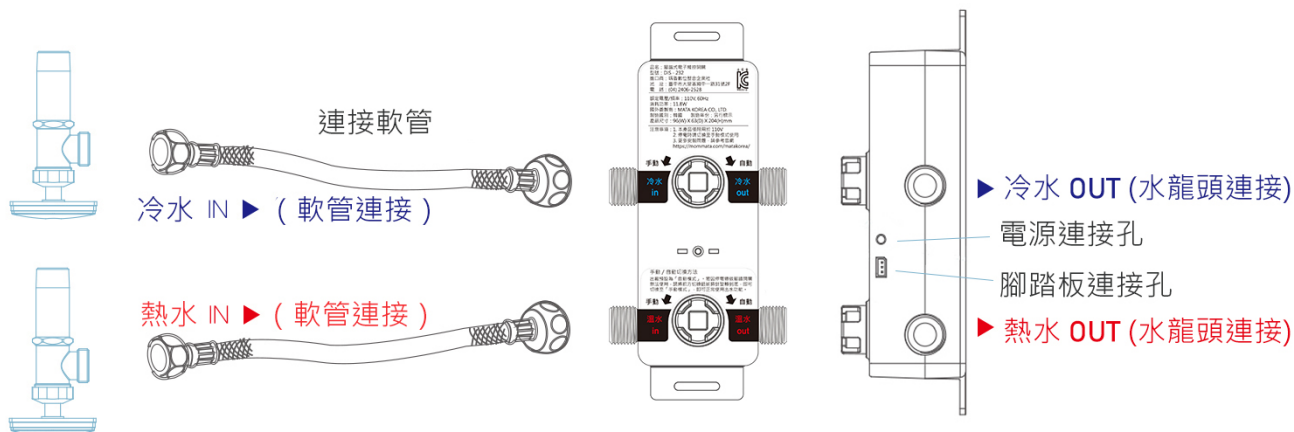
#### ◆ 自動 / 手動切換方法

停電話緊急狀況下，將控制器前端的手動旋鈕逆時針 ( 約 1.5 圈 ) 旋轉，即可切換至手動模式。

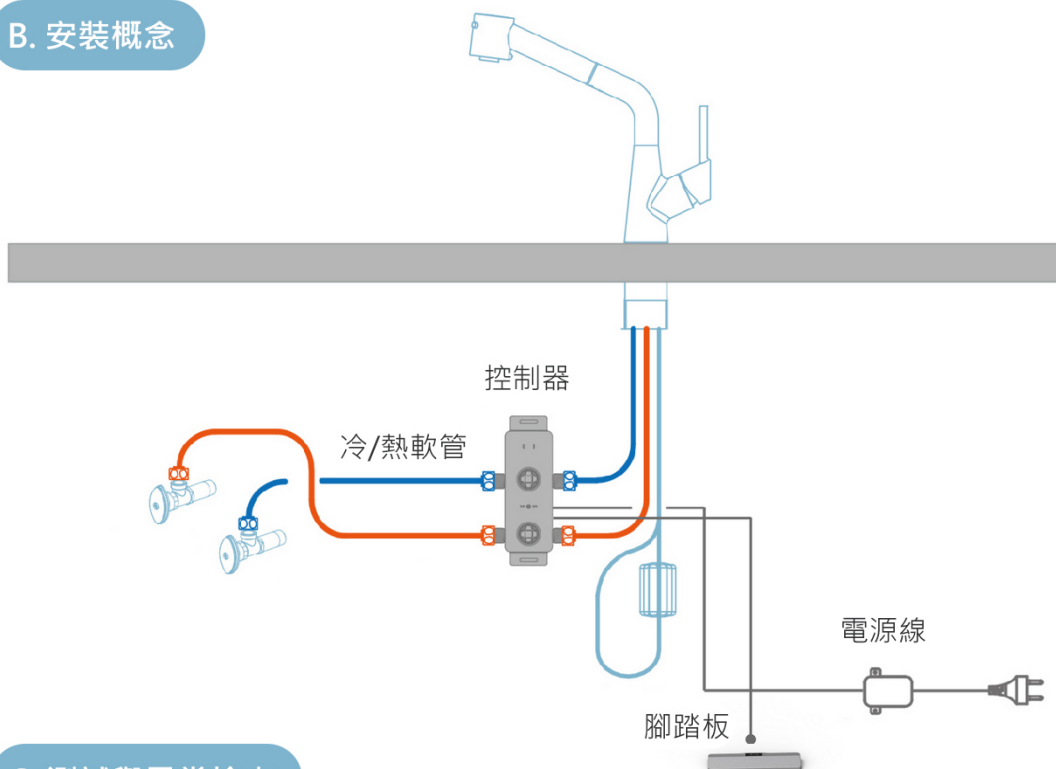
## 4. 施工方法

### A. 控制器與零件（連接軟管 / 電源插頭等）連接

- (1) 將軟管與牆上水源閥門連接。
- (2) 將冷 / 熱水軟管與控制器連接。(※注意：連接軟管時請確認軟管沒有扭曲。)
- (3) 將適電源插頭連接到控制器。
- (4) 將控制器用螺絲固定在水槽下方適當位置。



### B. 安裝概念



### C. 測試與異常檢查

- (1) 打開控制器後進行動作測試。(※注意：請勿將控制器轉換成手動)

開機後燈號顯示

